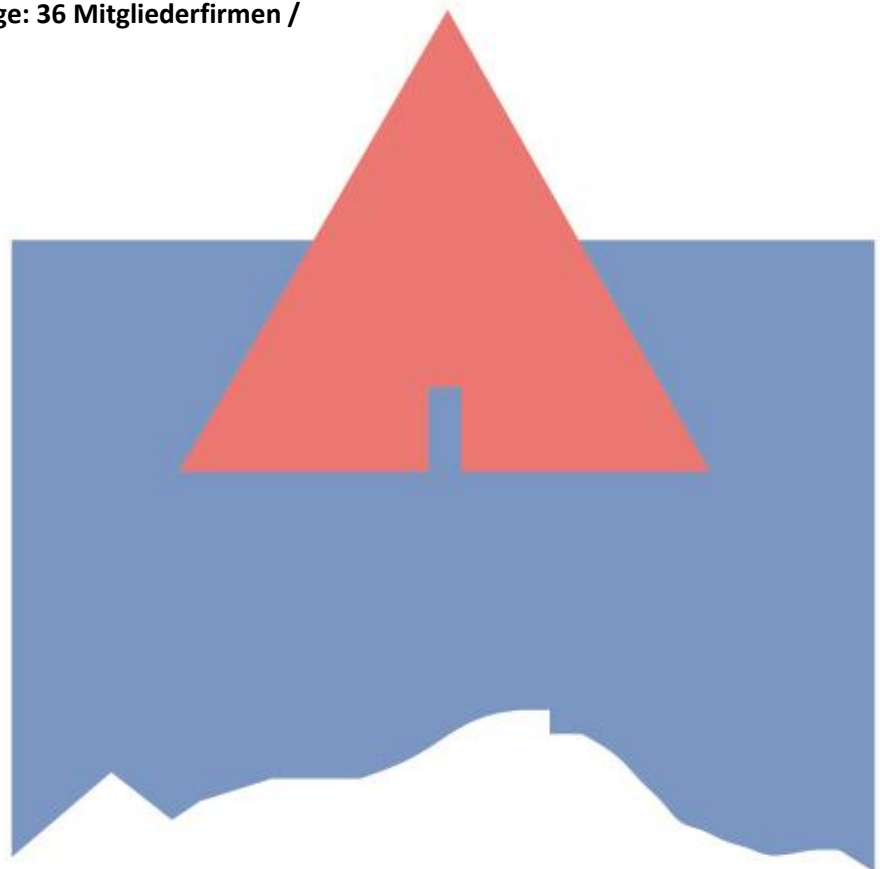


Umfrage Lohn-/Fachkräfteentwicklung 2021

Auswertung des laufenden Jahrs /
Ausblick auf das kommende Jahr

Teilnehmende an der Umfrage: 36 Mitgliederfirmen /
erfasst im Oktober 2021



APPENZELLER
INDUSTRIE
OFFEN UND DYNAMISCH

04.11.2021



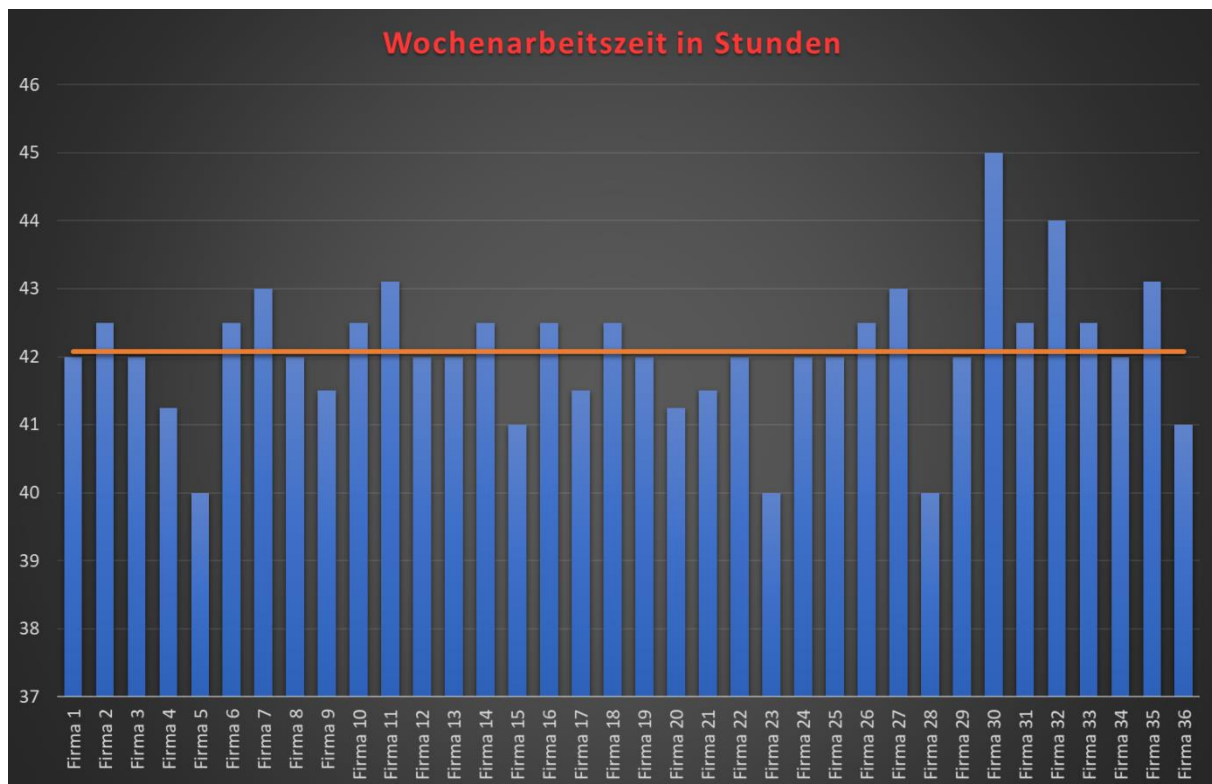
Inhalt

Arbeitszeiten-Situation..... 3
Ferientage-Situation..... 4
Anzahl Mitarbeitende..... 5
Fachkräfte-Situation..... 6
Lohn-Situation..... 9

Arbeitszeiten-Situation

Die Umfrageteilnehmer (36 Firmen aus der Industrie AR) geben diese Wochenarbeitszeiten an.

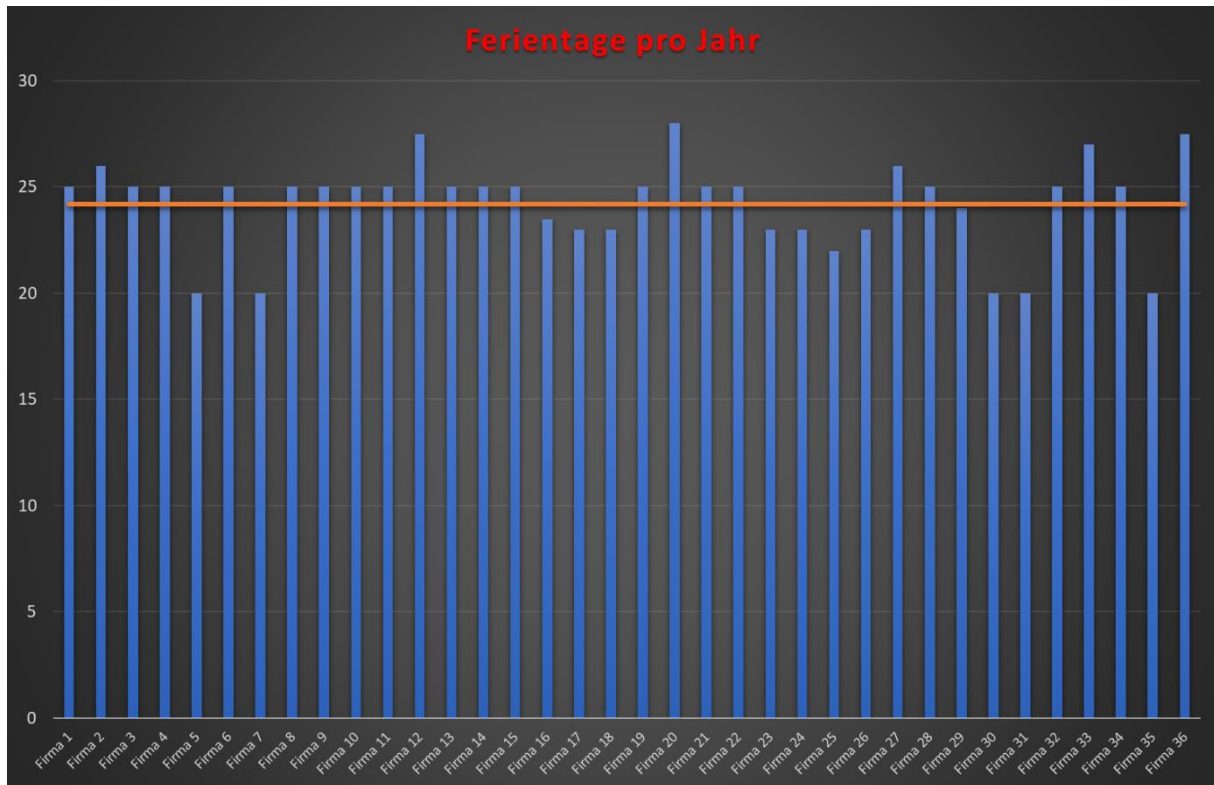
Bei den Daten der Statistik handelt es sich um reguläre Arbeitszeiten. Der Durchschnitt liegt bei 42.05 Std/Woche. Hinzu kommen diverse Sonderregelungen wie Nachtschicht, Kaderfunktion etc.



Ferientage-Situation

Die Umfrageteilnehmer geben diese bezahlten Ferientage an.

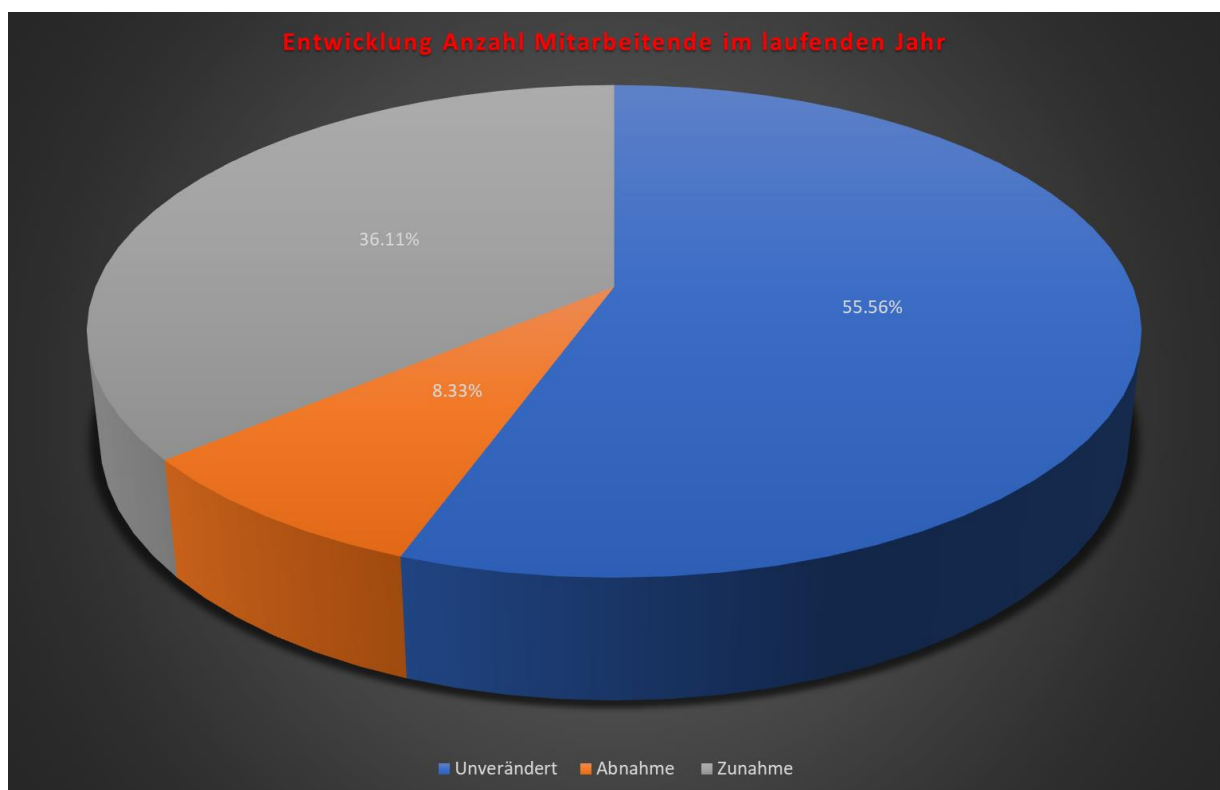
Bei dem Daten der Statistik handelt es sich um reguläre Ferientage. Der Durchschnitt liegt bei 24.02 Tage/Jahr.



Anzahl Mitarbeitende

Die Umfrageteilnehmer geben diese Entwicklung bei den Zahlen der Mitarbeitenden an.

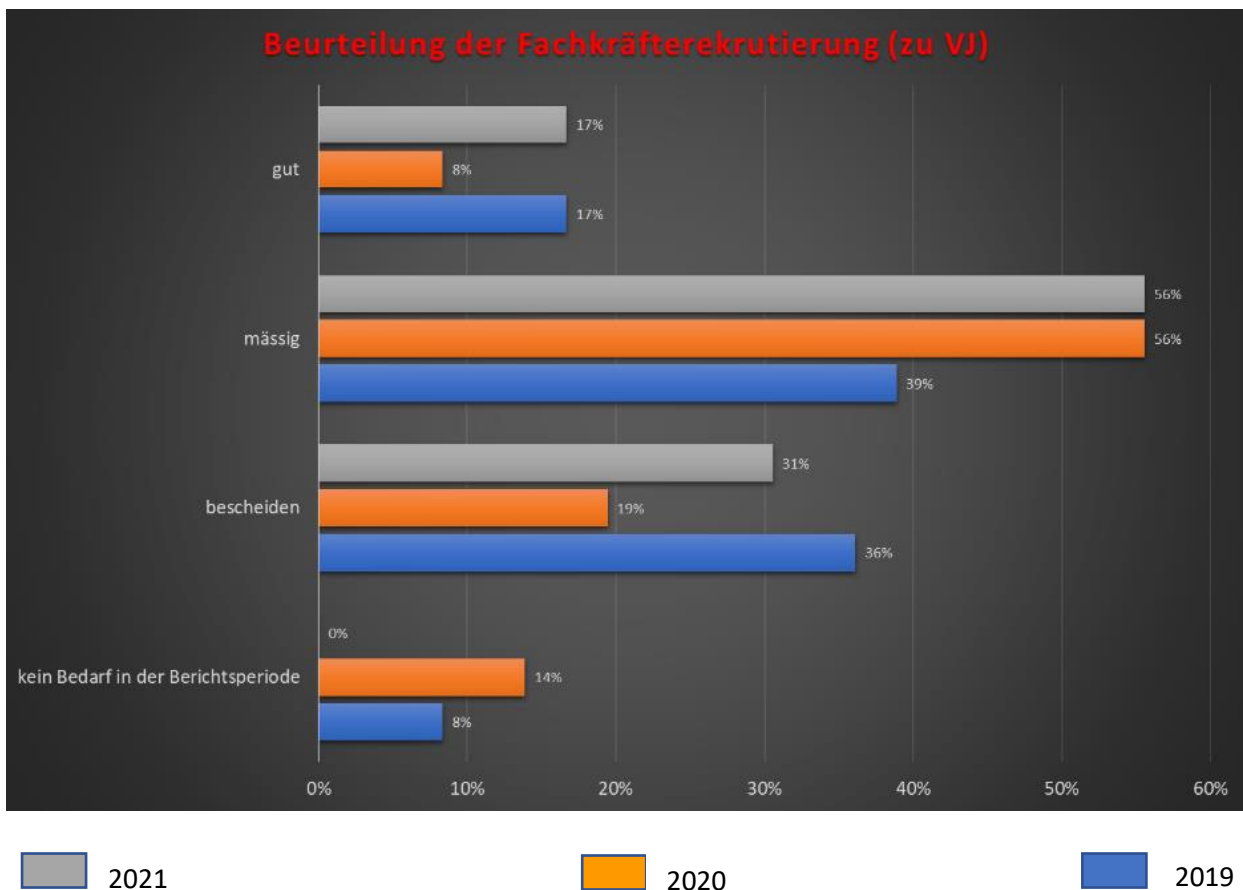
- Im laufenden Jahr wurden geringe Schwankungen bei der Anzahl MA festgestellt
- Der Trend bei der Prognose bei der Entwicklung des Personalbestands deutet trotz Coronapandemie auf Kontinuität hin. Ungetrübt ist die Situation jedoch nicht. Rund 8.5 Prozent der teilnehmenden Firmen erwarten, dass sich der Personalbestand im kommenden Jahr verringert.



Fachkräfte-Situation

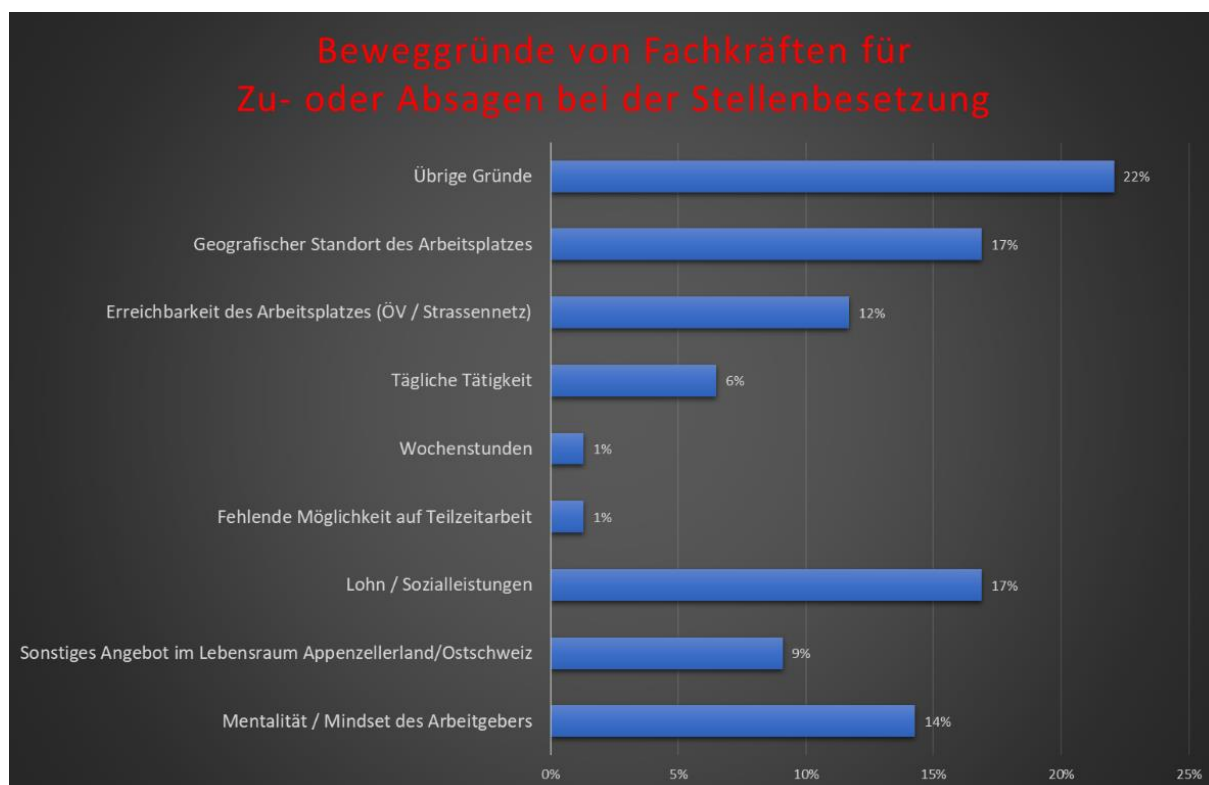
Die Umfrageteilnehmer geben diese Situation bei den Fachkräften an.

Die Rekrutierung der ist als schwierig einzustufen. Die deutliche Mehrheit der teilnehmenden Firmen beurteilen die Fachkräfterekrutierung als mässig oder gar bescheiden. Lediglich knapp zehn Prozent der teilnehmenden Firmen gibt an, dass die Fachkräfterekrutierung gut umzusetzen sei. Dieser Wert ist im vergangenen Jahr stark gesunken.

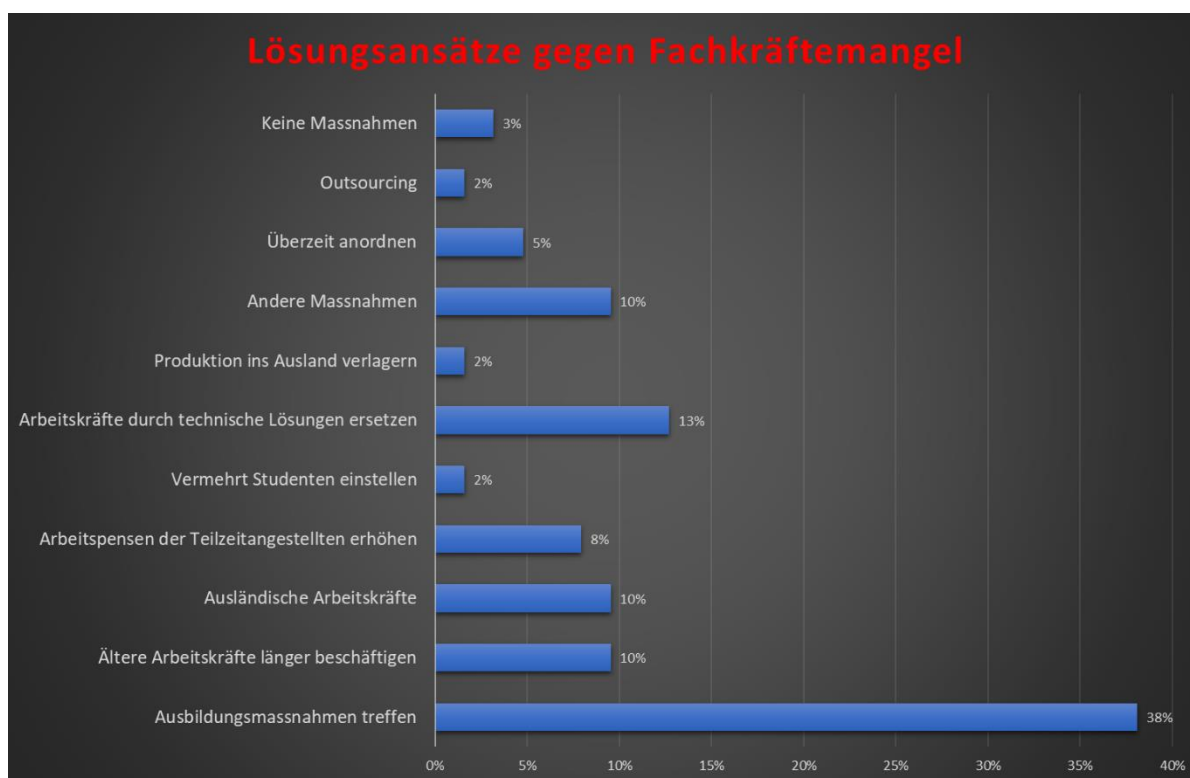


Die Beweggründe von Fachkräften für das Fernbleiben oder Zusagen sind laut Umfrageergebnis unterschiedlich.

- Zu rund 17 Prozent der Fälle sind der Lohn/die Sozialleistungen für einen Entscheid für oder gegen eine Arbeitsstelle der Hauptgrund.
- Die Erreichbarkeit der Firma hat Einfluss auf die Fachkräfterekrutierung. Der geografische Standort und die Erreichbarkeit des Arbeitsortes (ÖV/Strassennetz) erreichen zusammen knapp 30 Prozent der Beweggründe.
- Die Mentalität / Mindset des Arbeitgebers hat in rund 14 Prozent Einfluss auf die Entscheidung.



Um dem Fachkräftemangel entgegenzuwirken, werden unterschiedliche und in vielen Fällen mehrere Massnahmen getroffen. Der beliebteste Lösungsansatz ist die Aus- und Weiterbildung der Mitarbeitenden. In knapp 40 Prozent der Nennungen werden Ausbildungsmaßnahmen getroffen.



Lohn-Situation

Die Umfrageteilnehmer geben bei der Lohnentwicklung eine leichte Erhöhung der Lohnsumme an. In vielen Fällen werden die Lohngespräche erst in den Monaten November/Dezember geführt («noch offen»).

